



JAPFA AQUACULTURE

Total Solution Company
in Aquaculture Industry



Tentang Kami

PT Suri Tani Pemuka (STP) didirikan pada tahun 1987 sebagai anak perusahaan dari PT Japfa Comfeed Indonesia Tbk. yang merupakan salah satu perintis perusahaan perikanan terintegrasi di Indonesia, yang meliputi bidang usaha produksi pakan, pembenihan dan pembesaran ikan & udang hingga pengolahan makanan laut untuk pasar lokal dan global.

STP Values



Purposeful
(Penuh Tujuan)



Responsible
(Bertanggung Jawab)



Relentless
(Tanpa Henti)

Visi

Menjadi **Perusahaan Total Solution** di industri akuakultur

Misi

Medukung pelanggan kami untuk dapat mencapai kinerja dan bisnis yang menguntungkan melalui :

- Orientasi pada petani
- Produk nilai tambah yang terpercaya
- Standar kualitas terbaik





Pakan Ikan & Udang



Pembenihan & Pembesaran Ikan & Udang



Pengolahan Makanan Laut

Model Bisnis STP



JAPFA AQUACULTURE



PAKAN IKAN & UDANG



Pakan Ikan dan Udang Berkualitas Tinggi

Sejak tahun 1987, STP telah memproduksi berbagai pakan ikan dan udang berkualitas tinggi diantaranya untuk ikan air tawar, ikan laut, udang, dan sidat.

Kami mengoperasikan 5 pabrik pakan yang berlokasi strategis diseluruh Indonesia yang terletak di Gresik, Purwakarta, Lampung, Banyuwangi, dan Medan.

Setiap formula pakan kami dikembangkan untuk memenuhi kebutuhan budidaya ikan dan udang komersial, baik untuk pasar lokal maupun global. Untuk memastikan bahwa kami memberikan performa pakan yang konsisten disemua level; semua bahan baku yang masuk diseleksi secara ketat menggunakan teknologi terbaik seperti NIRS. Produk akhir pakan kami tidak hanya diuji secara laboratorium sebelum keluar dari pabrik, melainkan juga melalui berbagai ujicoba lapangan untuk menghasilkan performa yang optimal dibawah kondisi air dan budidaya yang berbeda.

Untuk membantu petani ikan dan petambak udang mencapai target optimal, kami mengoperasikan 2 fasilitas riset dan pengembangan yang didedikasikan untuk penelitian produk pakan. Selain itu, untuk mendorong peningkatan produksi ikan dan udang, kami melakukan edukasi dan penyuluhan kepada petani dan petambak mengenai cara budidaya ikan & udang yang benar, dengan membentuk tim Tim Teknis.





Produk Pakan

- 1 Pakan Ikan
- 2 Pakan Udang

Konten Nutrisi Pakan Ikan

NAMA PAKAN	FASE	SPESIES	UKURAN PAKAN		KANDUNGAN NUTRISI				
			Fisik	Diameter	Kadar Air % max	Protein Kasar % min	Lemak Kasar % min	Serat Kasar % max	Abu % max
PA Gold	Pakan Benih	Semua Jenis ikan air tawar	Pellet Apung	<2	11,0	40,0	8,0	3,0	12,0
PA Gold BR	Pakan Induk	Semua Jenis ikan air tawar	Pellet Apung	5-7	11,0	38,0	11,0	3,0	11,0
SPLA 12	Starter/Grower	Lele	Pellet Apung	1-5	11,0	32,0	8,0	4,5	11,0
INOVA	Starter/Grower	Lele	Pellet Apung	1-3	11,0	32,0	8,0	4,5	11,0
LA 12 S	Grower	Lele	Pellet Apung	3	11,0	30,0	7,0	5,0	11,0
LA 7K	Grower	Lele	Pellet Apung	2-5	11,0	30,0	7,0	5,0	11,0
M 22 L	Starter/Grower	Lele	Pellet Apung	1-3	11,0	32,0	8,0	4,5	11,0
LA 12	Starter/Grower	Lele	Pellet Apung	1-3	11,0	32,0	8,0	4,5	11,0
NGA 10	Starter/Grower	Nila	Pellet Apung	2-9	11,0	32,0	6,0	5,0	11,0
NGA 10 BAP Gresik	Grower	Nila	Pellet Apung	2-9	11,0	32,0	6,0	5,0	11,0
PA Comfeed Extruder	Grower	Nila	Pellet Apung	3	11,0	28,0	6,0	5,0	11,0
PAE	Grower	Nila	Pellet Apung	3	11,0	28,0	6,0	5,0	11,0
SPM 4 A	Grower	Nila	Pellet Apung	2-5	11,0	25,0	5,5	6,0	11,0
PA Super	Starter/Grower	Nila & Mas	Pellet Apung	2-3	11,0	32,0	7,0	4,5	11,0
PA Extruder	Grower	Mas	Pellet Apung	2-4	11,0	28,0	6,0	5,0	11,0
BA 6	Grower	Bandeng	Pellet Apung	2-5	11,0	25,0	5,5	7,0	11,0
Mit B 26 F	Grower	Bandeng	Pellet Apung	3-5	11,0	25,0	5,5	7,0	11,0
PTN 37 Extruder	Grower	Patin	Pellet Apung	2-5	11,0	28,0	6,0	5,0	11,0
SPM 4 Extruder	Grower	Patin	Pellet Apung	4	11,0	25,0	5,5	6,0	11,0
SPM 4B Extruder	Grower	Bawal	Pellet Apung	3	11,0	25,0	5,5	6,0	11,0
KAE	Starter	Kakap	Pellet Apung	1-5	11,0	50,0	9,0	2,0	15,0
KAE	Grower	Kakap	Pellet Apung	7-20	11,0	44,0	14,0	2,0	14,0
KPA	Starter	Kakap	Pellet Semi Tenggelam	1-5	11,0	50,0	9,0	2,0	15,0
KPA	Grower	Kakap	Pellet Semi Tenggelam	7-20	11,0	44,0	14,0	2,0	14,0
KRA	Starter	Kerapu	Pellet Semi Tenggelam	1-5	11,0	50,0	9,0	2,0	15,0
KRA	Grower	Kerapu	Pellet Semi Tenggelam	7-20	11,0	48,0	9,0	2,0	15,0
New Supra ZT	Grower	Semua Jenis ikan air tawar	Pellet Apung	2-5	11,0	12,0	3,0	12,0	12,0
Mit SP 30	Grower	Semua Jenis ikan air tawar	Pellet Apung	2-5	11,0	20,0	4,0	10,0	12,0
BAT	Grower	Semua Jenis ikan air tawar	Pellet Apung	3-5	11,0	20,0	4,0	10,0	12,0
PI Comfeed	Grower	Ikan Mas	Pellet Tenggelam	1-4	11,0	28,0	6,0	5,0	11,0
SPF 3	Grower	Ikan Mas	Pellet Tenggelam	3-5	11,0	26,0	6,0	6,0	11,0
PI Super	Starter/Grower	Nila	Pellet Tenggelam	1-4	11,0	30,0	6,0	5,0	11,0
SPM 4	Grower	Patin	Pellet Tenggelam	2-5	11,0	25,0	5,5	6,0	11,0
RNM 3	Grower	Nila	Pellet Tenggelam	3-5	11,0	26,0	6,0	6,0	11,0
RNM 1	Grower	Nila	Pellet Tenggelam	2-4	11,0	30,0	6,0	5,0	11,0
MG 1	Grower	Nila	Pellet Tenggelam	2-3	11,0	30,0	6,0	5,0	11,0
MG 2	Grower	Nila	Pellet Tenggelam	3-5	11,0	28,0	6,0	5,0	11,0
MG 3	Grower	Nila	Pellet Tenggelam	3-5	11,0	26,0	6,0	6,0	11,0
SPM 4 B	Grower	Bawal air tawar	Pellet Tenggelam	3-5	11,0	26,0	6,0	6,0	11,0
Supra NP	Grower	Semua Jenis ikan air tawar	Pellet Tenggelam	2-5	11,0	22,0	4,0	10,0	12,0
Sidat A Starter	Starter	Sidat	Pellet Apung	2-3	11,0	50,0	10,0	2,0	14,0
Sidat A Grower	Grower	Sidat	Pellet Apung	5-7	11,0	45,0	12,0	2,0	14,0

Program Pemberian Pakan Ikan

NAMA PAKAN	FASE	SPESIES	UKURAN PAKAN		BERAT IKAN gr/ekor	PEMBERIAN PAKAN/ BERAT IKAN %*	FREKUENSI PEMBERIAN PAKAN/ %*
			Fisik	Diameter			
PA Gold	Pakan Benih	Semua Jenis ikan air tawar	Pellet Apung	<2	-	Satiasi (mendekati kenyang)	2-6
PA Gold BR	Pakan Benih	Semua Jenis ikan air tawar	Pellet Apung	5-7	-	Satiasi (mendekati kenyang)	2-6
SPLA 12	Starter/Grower	Lele	Pellet Apung	1-5	5-200	Satiasi (mendekati kenyang)	2-3
INOVA	Starter/Grower	Lele	Pellet Apung	1-3	5-200	Satiasi (mendekati kenyang)	2-3
LA 12 S	Grower	Lele	Pellet Apung	3	5-200	Satiasi (mendekati kenyang)	2-3
LA 7K	Grower	Lele	Pellet Apung	2-5	5-200	Satiasi (mendekati kenyang)	2-3
M 22 L	Starter/Grower	Lele	Pellet Apung	1-3	5-200	Satiasi (mendekati kenyang)	2-3
LA 12	Starter/Grower	Lele	Pellet Apung	1-3	5-200	Satiasi (mendekati kenyang)	2-3
NGA 10	Grower	Nila	Pellet Apung	2-9	20-1200	Satiasi (mendekati kenyang)	3-5
NGA 10 BAP Gresik	Grower	Nila	Pellet Apung	2-9	20-1200	Satiasi (mendekati kenyang)	3-5
PA Comfeed Extruder	Grower	Ikan Mas	Pellet Apung	3	>20	Satiasi (mendekati kenyang)	3-5
PAE	Grower	Nila	Pellet Apung	3	>20	Satiasi (mendekati kenyang)	3-5
SPM 4 A	Grower	Nila	Pellet Apung	2-5	50_>100	Satiasi (mendekati kenyang)	3-5
PA Super	Grower	Nila & Mas	Pellet Apung	2-3	20-300	Satiasi (mendekati kenyang)	3-5
PA Extruder	Grower	Nila	Pellet Apung	2-4	>20	Satiasi (mendekati kenyang)	3-5
BA 6	Grower	Bandeng	Pellet Apung	2-5	50_>250	Satiasi (mendekati kenyang)	3-4
Mit B 26 F	Grower	Bandeng	Pellet Apung	3-5	50_>250	Satiasi (mendekati kenyang)	3-4
PTN 37 Extruder	Grower	Patin	Pellet Apung	2-5	20_>200	Satiasi (mendekati kenyang)	2-3
SPM 4 Extruder	Grower	Patin	Pellet Apung	4	20_>200	Satiasi (mendekati kenyang)	2-3
SPM 4B Extruder	Grower	Bawal air tawar	Pellet Apung	3	50_>100	Satiasi (mendekati kenyang)	3-4
KAE	Starter	Kakap	Pellet Apung	1-5	10-200	Satiasi (mendekati kenyang)	3
KAE	Grower	Kakap	Pellet Apung	7-20	200-1500	Satiasi (mendekati kenyang)	2
KPA	Starter	Kakap	Pellet Semi Tenggelam	1-5	10-200	Satiasi (mendekati kenyang)	3
KPA	Grower	Kakap	Pellet Semi Tenggelam	7-20	200-1500	Satiasi (mendekati kenyang)	2
KRA	Starter	Kerapu	Pellet Semi Tenggelam	1-5	10-200	Satiasi (mendekati kenyang)	3
KRA	Grower	Kerapu	Pellet Semi Tenggelam	7-20	200-1500	Satiasi (mendekati kenyang)	2
New Supra ZT	Grower	Semua Jenis ikan air tawar	Pellet Apung	2-5	>400	Satiasi (mendekati kenyang)	2-5
Mit SP 30	Grower	Semua Jenis ikan air tawar	Pellet Apung	2-5	20-400	Satiasi (mendekati kenyang)	2-5
BAT	Grower	Semua Jenis ikan air tawar	Pellet Apung	3-5	20-400	Satiasi (mendekati kenyang)	2-5
PI Comfeed	Grower	Ikan Mas	Pellet Tenggelam	1-4	20-400	Satiasi (mendekati kenyang)	3-5
SPF 3	Grower	Ikan Mas	Pellet Tenggelam	3-5	5-200	Satiasi (mendekati kenyang)	3-5
PI Super	Starter/Grower	Nila	Pellet Tenggelam	1-4	20-400	Satiasi (mendekati kenyang)	3-5
SPM 4	Grower	Patin	Pellet Tenggelam	2-5	>50	Satiasi (mendekati kenyang)	2-3
RNM 3	Grower	Nila	Pellet Tenggelam	3-5	>50	Satiasi (mendekati kenyang)	3-5
RNM 1	Grower	Nila	Pellet Tenggelam	2-4	>50	Satiasi (mendekati kenyang)	3-5
MG 1	Grower	Nila	Pellet Tenggelam	2-3	>50	Satiasi (mendekati kenyang)	3-5
MG 2	Grower	Nila	Pellet Tenggelam	3-5	>50	Satiasi (mendekati kenyang)	3-5
MG 3	Grower	Nila	Pellet Tenggelam	3-5	>50	Satiasi (mendekati kenyang)	3-5
SPM 4 B	Grower	Bawal air tawar	Pellet Tenggelam	3-5	50_>100	Satiasi (mendekati kenyang)	3-4
Supra NP	Grower	Semua Jenis ikan air tawar	Pellet Tenggelam	2-5	50-500	Satiasi (mendekati kenyang)	2-5
Sidat A Starter	Starter	Sidat	Pellet Apung	1-3	5-100	Satiasi (mendekati kenyang)	2
Sidat A Grower	Grower	Sidat	Pellet Apung	5-7	100-200	Satiasi (mendekati kenyang)	2

Konten Nutrisi Pakan Udang

NAMA PAKAN	FASE	SPESIES	UKURAN PAKAN		Kadar Air % max	Protein % min	Lemak % min	Serat Kasar % max	Abu % max
			Bentuk	Diameter					
PV C0	Starter	vannamei	Crumble Halus	< 0.4	11	38	7.0	3	12
PV C1	Starter	vannamei	Crumbel	0.4 – 0.8	11	38	7.0	3	12
PV C2	Starter	vannamei	Crumbel	0.8 – 1.0	11	38	7.0	3	12
PV P1.0	Starter	vannamei	Pellet	1.0 – 1.0 x 1.8	11	35	7.0	3	12
PV P1.2	Grower	vannamei	Pellet	1.2 -1.2 x 2.0	11	35	7.0	3	12
PV P1.4	Grower	vannamei	Pellet	1.4-1.4 x 2.2	11	35	7.0	3	12
PV P1.6	Grower	vannamei	Pellet	1.6-1.6 x 2.4	11	35	7.0	3	12
PV P1.8	Grower	vannamei	Pellet	1.8-1.8 x 2.7	11	35	7.0	3	12
SGH C0	Starter	vannamei	Crumble Halus	< 0.4	11	36	7.0	3	12
SGH C1	Starter	vannamei	Crumbel	0.4 – 0.8	11	36	7.0	3	12
SGH C2	Starter	vannamei	Crumbel	0.8 – 1.0	11	36	7.0	3	12
SGH P1.0	Starter	vannamei	Pellet	1.0 – 1.0 x 1.8	11	32	6,5	3	12
SGH P1.2	Grower	vannamei	Pellet	1.2 -1.2 x 2.0	11	32	6,5	3	12
SGH P1.4	Grower	vannamei	Pellet	1.4-1.4 x 2.2	11	32	6,5	3	12
SGH P1.6	Grower	vannamei	Pellet	1.6-1.6 x 2.4	11	32	6,5	3	12
SGH P1.8	Grower	vannamei	Pellet	1.8-1.8 x 2.7	11	32	6,5	3	12
Fortuna FC	Starter	vannamei	Crumbel Halus	< 0.4	11	28	5.5	4	12
Fortuna C1	Starter	vannamei	Crumbel	0.4 – 0.8	11	28	5.5	4	12
Fortuna C2	Starter	vannamei	Crumbel	0.8 – 1.0	11	28	5.5	4	12
Fortuna P1.2	Grower	vannamei	Pellet	1.2 -1.2 x 2.0	11	28	5.5	4	12
Fortuna P1.4	Grower	vannamei	Pellet	1.4-1.4 x 2.2	11	28	5.5	4	12
Fortuna P1.6	Grower	vannamei	Pellet	1.6-1.6 x 2.4	11	28	5.5	4	12
Fortuna Plus FC	Starter	vannamei	Crumbel Halus	< 0.4	11	28	5.5	4	12
Fortuna Plus C1	Starter	vannamei	Crumbel	0.4 – 0.8	11	28	5.5	4	12
Fortuna Plus C2	Starter	vannamei	Crumbel	0.8 – 1.0	11	28	5.5	4	12
Fortuna Plus P1.2	Grower	vannamei	Pellet	1.2 -1.2 x 2.0	11	28	5.5	4	12
Fortuna Plus P1.4	Grower	vannamei	Pellet	1.4-1.4 x 2.2	11	28	5.5	4	12
Fortuna Plus P1.6	Grower	vannamei	Pellet	1.6-1.6 x 2.4	11	28	5.5	4	12

Program Pemberian Pakan Udang

NAMA PAKAN	FASE	SPESIES	UKURAN PAKAN		BERAT UDANG gr/ekor	LAJU PEMBERIAN PAKAN/ %*	FREKUENSI PEMBERIAN PAKAN/ %*
			Fisik	Diameter			
PV C0	Starter	vannamei	Crumble Halus	< 0.4	<0.1	≥15	12
PV C1	Starter	vannamei	Crumbel	0.4 – 0.8	0.5 – 1.0	10 – 15	12
PV C2	Starter	vannamei	Crumbel	0.8 – 1.0	1.0 – 2.0	8.0 – 10	12
PV P1.0	Starter	vannamei	Pellet	1.0 – 1.0 x 1.8	2.0 – 3.5	5.3 – 8.0	12
PV P1.2	Grower	vannamei	Pellet	1.2 -1.2 x 2.0	3.5 – 7.0	3.8 – 5.3	12
PV P1.4	Grower	vannamei	Pellet	1.4-1.4 x 2.2	7.0 – 14	2.5 - 3.8	12
PV P1.6	Grower	vannamei	Pellet	1.6-1.6 x 2.4	14 – 21	1.9 – 2.5	12
PV P1.8	Grower	vannamei	Pellet	1.8-1.8 x 2.7	>21	≤ 1.9	12
SGH C0	Starter	vannamei	Crumble Halus	< 0.4	<0.1	≥15	12
SGH C1	Starter	vannamei	Crumbel	0.4 – 0.8	0.5 – 1.0	10 – 15	12
SGH C2	Starter	vannamei	Crumbel	0.8 – 1.0	1.0 – 2.0	8.0 – 10	12
SGH P1.0	Starter	vannamei	Pellet	1.0 – 1.0 x 1.8	2.0 – 3.5	5.3 – 8.0	12
SGH P1.2	Grower	vannamei	Pellet	1.2 -1.2 x 2.0	3.5 – 7.0	3.8 – 5.3	12
SGH P1.4	Grower	vannamei	Pellet	1.4-1.4 x 2.2	7.0 – 14	2.5 - 3.8	12
SGH P1.6	Grower	vannamei	Pellet	1.6-1.6 x 2.4	14 – 21	1.9 – 2.5	12
SGH P1.8	Grower	vannamei	Pellet	1.8-1.8 x 2.7	>21	≤ 1.9	12
Fortuna FC	Starter	vannamei	Crumble Halus	-	<0.1	10.0 – 15.0	12
Fortuna C1	Starter	vannamei	Crumbel	-	0.5 – 1.0	8.0 – 10.0	12
Fortuna C2	Starter	vannamei	Crumbel	-	1.0 – 2.0	5.3 – 8.0	12
Fortuna P1.2	Grower	vannamei	Pellet	1.2 -1.2 x 2.0	2.0 – 3.5	3.8 – 5.3	12
Fortuna P1.4	Grower	vannamei	Pellet	1.4-1.4 x 2.2	3.5 – 7.0	2.5 - 3.8	12
Fortuna P1.6	Grower	vannamei	Pellet	1.6-1.6 x 2.4	7.0 – 12.0	1.9 – 2.5	12
Fortuna Plus FC	Starter	vannamei	Crumble Halus	-	<0.1	10.0 – 15.0	12
Fortuna Plus C1	Starter	vannamei	Crumbel	-	0.5 – 1.0	8.0 – 10.0	12
Fortuna Plus C2	Starter	vannamei	Crumbel	-	1.0 – 2.0	5.3 – 8.0	12
Fortuna Plus P1.2	Grower	vannamei	Pellet	1.2 -1.2 x 2.0	2.0 – 3.5	3.8 – 5.3	12
Fortuna Plus P1.4	Grower	vannamei	Pellet	1.4-1.4 x 2.2	3.5 – 7.0	2.5 - 3.8	12
Fortuna Plus P1.6	Grower	vannamei	Pellet	1.6-1.6 x 2.4	7.0 – 12.0	1.9 – 2.5	12

*Disarankan menggunakan *automatic feeder*. Pemberian pakan yang optimum dengan kualitas air yang baik (DO>5 ppm & Temp 28-30°C)

Komitmen Pakan

- Menyediakan pakan berkualitas untuk menunjang pertumbuhan ikan dan udang secara optimal.
- Memproduksi pakan dengan tingkat efisiensi yang tinggi dan ramah lingkungan.
- Jaminan ketersediaan pakan secara tepat waktu dan jumlah.
- Memberikan bimbingan teknis di lapangan.
- Program riset dan pengembangan yang berkelanjutan.





Keunggulan Pakan

- Nutrisi lengkap dan seimbang
- Kualitas pakan yang seragam
- Jaminan ketersediaan pakan secara tepat waktu dan jumlah
- Optimal di berbagai kondisi perairan yang berbeda
- Mudah disimpan dan tahan lama
- Penggunaan yang mudah
- Ramah lingkungan





Pembenihan dan Pembesaran

Sebagai bagian dari struktur produksi yang terintegrasi, kami memiliki unit pembenihan yang lengkap untuk mendukung aktivitas produk bernilai tambah pada ikan, udang dan produk makanan laut lainnya.

Bagi para pelanggan, kami menyediakan benih ikan, benur udang (*vanname*), bantuan teknis dan pelatihan bagi operator kolam/tambak untuk membantu pelanggan mendapatkan produksi yang optimal.

Lokasi Pembenihan dan Pembesaran

Kami memiliki pembibitan ikan air tawar di Purwakarta (Jawa Barat), Yogyakarta dan Takisung (Kalimantan Selatan).

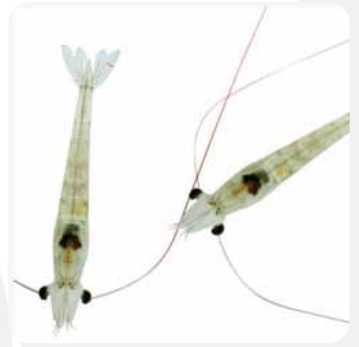
Selain ikan air tawar, kami juga memiliki fasilitas pembenihan udang (benur) di 9 lokasi strategis tersebar seluruh Indonesia terletak di :

Pidie Jaya (Aceh), Canti (Lampung), Anyer (Banten), Indramayu (Jawa Barat), Banyuwangi (Jawa Timur), Singaraja (Bali), Negara (Bali), Sumbawa (NTB), Barru (Sulawesi Selatan).

Sedangkan fasilitas pembesaran udang kami bertempat di Banyuwangi dan Situbondo (Jawa Timur).



Produk Pembenihan STP



Benih Ikan Air Tawar

- Keseragaman ukuran
- Kualitas dan kuantitas yang terjamin
- Potensi pertumbuhan yang baik

Benur Udang *Vannamei*

- Kualitas terjamin
- Bebas Virus dan Penyakit
- Potensi pertumbuhan yang baik





Produk *Tilapia*

Proses produksi *tilapia* milik STP merupakan sistem yang sepenuhnya dijalankan secara terintegrasi di Sumatera Utara.

Spesialisasi kami adalah produk *tilapia* premium yang dihasilkan dari benih berkualitas tinggi dan menggunakan pakan ramah lingkungan dari pabrik pakan kami. *Tilapia* kami dibudidayakan secara alami dalam keramba jaring apung di Danau Toba, Indonesia. Lingkungan alam Danau Toba yang ideal dikombinasikan dengan manajemen budidaya yang ramah lingkungan menghasilkan tekstur daging dan rasa *tilapia* terbaik.

Setelah panen, *tilapia* diangkut dalam kondisi hidup ke tempat *seafood processing*. Untuk menjaga rasa dan kesegaran maksimal, kami menggunakan *quick freezing method* untuk semua produk *tilapia* kami.

Kami berkomitmen untuk menjalankan budidaya yang berkelanjutan serta mengedepankan keamanan pangan untuk pelanggan kami di seluruh dunia. Seluruh rantai produksi kami dapat ditelusuri dari produksi pakan, proses pembudidayaan hingga proses pengolahan akhir bersertifikasi internasional, seperti *Aquaculture Steward Council Certification (ASC)* dan *Best Aquaculture Practice Certification (BAP)*.





NUMOR CAGE NB 12
Tul. Tahun 2012
Farm Data:
12/12

Produk Tilapia

Fillet

Tilapia Shallow Skinned

- 3-5, 5-7, 7-9, & 9-11oz/pc
- IQF atau kemasan vacum

Tilapia Deep Skinned

- 3-5, 5-7, 7-9, & 9-11oz/pc
- IQF atau kemasan vacum

Tilapia Super Deep

- 3-5, 5-7, 7-9, & 9-11oz/pc
- IQF atau kemasan vacum

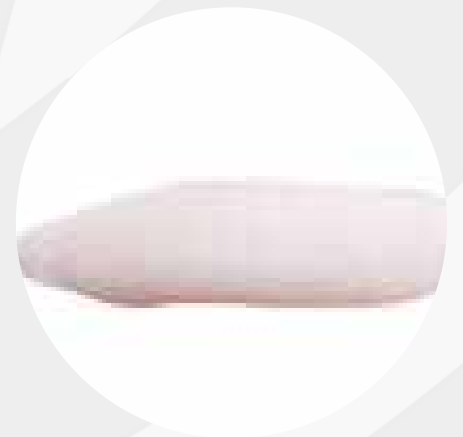
Portion Cuts

Tilapia Deep Skinned

- 4-7 oz/pc
- IQF atau kemasan vacum

Tilapia Deep Skinned

- Ukuran Sesuai Permintaan
- IQF atau kemasan vacum





ALL FRESH
& NATURAL

Serving you The Best Quality Premium Tilapia

Our Toba Tilapia has a firm, flaky white meat, clean, and a mild taste to adapt to any style of cooking and every combination of flavors. Tilapia can be cooked whole or in fillets, and is one of the most versatile fish there is which is just one of the reasons what it is so popular.

You can grill it, bake it, fry it, broil it, even BBQ it.

Toba Tilapia is available in frozen fillets and frozen loins for retail pack.

Enjoy the Best Quality of Premium Tilapia



@toba_tilapia



www.tobatilapia.com



tobatilapia@japfa.com

Produk *Seafood Value Added*

Produk *seafood value added* milik STP terdiri beberapa merek seperti Japfa Prime Seafood (JPS) yang diproduksi untuk *food service* dan Seafood Lovers yang diproduksi untuk pasar ritel.

Kami mengoperasikan pabrik *seafood processing* berlokasi di Cirebon, Jawa Barat. Bahan baku kami diproses melalui pengawasan kualitas yang ketat untuk memastikan bahwa bahan baku terjamin kesegarannya dan berkualitas tinggi untuk proses lebih lanjut.

Kami menjalankan struktur rantai suplai yang terintegrasi serta memenuhi persyaratan ketelusuran (*traceability*) dan keamanan pangan bagi pelanggan *food service* dan ritel baik untuk pasar lokal maupun global.

Tim Pengembangan Produk kami dapat menyediakan produk sesuai dengan spesifikasi kualitas dan variasi selera untuk *consumer* Asia Tenggara, negara barat, dan negara lainnya.

Daftar produk *seafood value added*:

- *Ebi Fry*
- *Fish Patty*
- Golden Money Bag (Udang)
- Shrimp Bites
- *Shrimp Patty*
- Hakau
- Bakso Udang
- *Sakana Fry* (Ikan)
- *Fish Nugget*
- Bakso Ikan
- Takoyaki
- dan lain-lain (*made to order* JPS)



Pelayanan Pelanggan dan Bimbingan Teknis

Sebagai bagian dari upaya kami dalam menyediakan total solusi bagi mitra dan pelanggan STP. Perusahaan memiliki layanan teknis untuk menunjang budidaya seperti:

- Untuk petani udang, mereka dapat mengakses tim ahlis teknis kami yang ditempatkan di tambak udang pelanggan untuk mendukung agar hasil budidaya mereka jauh lebih optimal.
- Tim teknis khusus untuk menyediakan dukungan di lokasi bagi para pembudidaya ikan.

Layanan Teknis yang berikan :

- Pengecekan kualitas air dan pelarutan air.
- Analisis kondisi budidaya dan data saat panen.
- Peningkatan kualitas air dan pembersihan kolam.
- Peningkatan sistem budidaya.
- Peningkatan sistem pemberian pakan, teknik pemberian pakan serta pelatihan penyimpanan pakan.
- SOP pengelolaan tambak.



Aquaculture Technology Development

Tim yang berdedikasi fokus pada pemutakhiran teknologi akuakultur dan mengantisipasi ancaman terhadap keberlanjutan akuakultur di masa yang akan datang (perubahan iklim, penyakit, dll.) antara lain melalui :

- Pengembangan protein untuk:
 - Pertumbuhan Ikan / Udang
 - mendeteksi penyakit terhadap udang
 - pemuliaan genetika ikan lele yang tahan terhadap aeromonas dan perubahan suhu.
- Pengembangan teknologi *aerator* yang tepat untuk pembudidaya ikan modal kecil dan menengah untuk mendukung sistem bioflok untuk budidaya ikan.
- Sistem pemberian pakan dan pengolahan air otomatis untuk di tempat penetasan dan peternakan.



Riset dan Pengembangan

Sebagai bagian dari komitmen kami untuk menyediakan produk berstandar kualitas terbaik, kami menciptakan fasilitas dengan terus meningkatkan teknologi melalui penerapan industri 4.0 serta inovasi yang kami lakukan di pusat riset dan pengembangan akuakultur di STP.

- JAPFA Aquaculture Research Station
- QC Sharp
- TKT Mobile



Kantor Pusat

Wisma Millenia Lt. 6
Jl. MT Haryono Kav 16
Jakarta – Indonesia 12810
T. (021) 285 45660
F. (021) 285 45665

Pabrik Pakan Ikan & Udang

Gresik

Jl. Raya Manyar, Kelurahan Manyarejo
Kecamatan Manyar, Gresik
Jawa Timur – Indonesia 61151
T. (031) 293 1678 | F. (031) 293 1679

Banyuwangi

Jl. Gatot Subroto 46
Bulusan, Kalipuro, Banyuwangi
Jawa Timur – Indonesia 68421
T. (0333) 423 256 | F. (0333) 413 311

Medan

Jl. Sangir Talaud-3
Kawasan Industri Modern (KIM)-IV 20373
T. (061) 794 0211, 794 4010, 794 4009
F. (061) 794 0223

Lampung

Jl. Raya Trans Sumatera KM. 28
Desa Sukajaya, Kec. Katibung
Lampung Selatan – Indonesia 35452
T. (0721) 370 202
F. (0721) 370 336, 370 337

Purwakarta

Jl. Raya Sadang Subang KM 14.8
Cibatu, Purwakarta
Jawa Barat – Indonesia 41181
T. (0264) 830 1030 | P. (0264) 830 1031

Pembesaran Ikan & Udang

Bomo

Desa Bomo, Kec Blimbingsari Kab
Banyuwangi

Sobo

Desa Sobo, Kec Banyuwangi, Kab Banyuwangi

Situbondo - PT Bumi Asri Lestari

Desa Lamongan, Kec Arjasa, Kab Situbondo

Danau Toba - Simalungun

Danau Toba, Simalungun, Sumatera Utara

Pembenihan Ikan & Udang

Ikan Air Tawar

Purwakarta, Jawa Barat,
Yogyakarta, DI Yogyakarta
Takisung, Kalimantan Selatan

Udang (Benur)

Pidie Jaya (Aceh), Canti (Lampung),
Anyer (Banten), Indramayu (Jawa Barat),
Banyuwangi (Jawa Timur), Singaraja
(Bali), Negara (Bali), Sumbawa (NTB),
Barro (Sulawesi Selatan)

Pengolahan Makanan Laut

Cirebon, Jawa Barat
Simalungun, Sumatera Utara
Banyuwangi, Jawa Timur



J A P F A A Q U A C U L T U R E

PT SURI TANI PEMUKA

Wisma Millenia 6th Floor,
JL. M.T. Haryono, Kavling 16
Jakarta, 12810

T. (021) 285 45660

F. (021) 285 45665